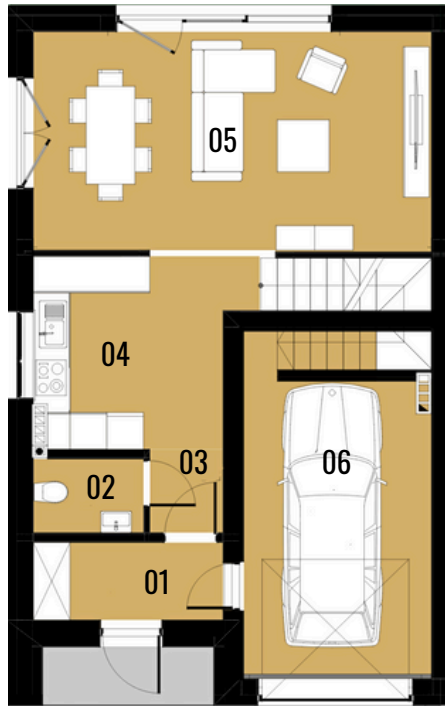


# Domy Miejskie Wzgórze Staroniwskie

Budynek Jednorodzinny Dwulokalowy

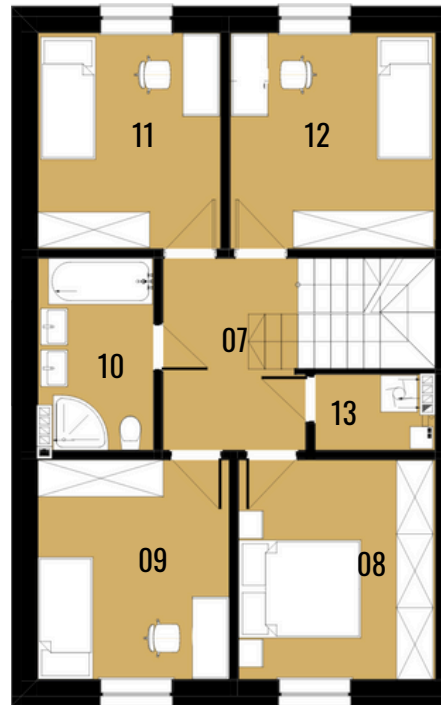
LOKAL Nr 1



**RZUT PARTERU**

01 wiatrołap	4.2 m2
02 WC	2.18 m2
03 komunikacja	1.63 m2
04 kuchnia	10.14 m2
05 salon + jadalnia	23.39 m2
06 garaż	16.68 m2

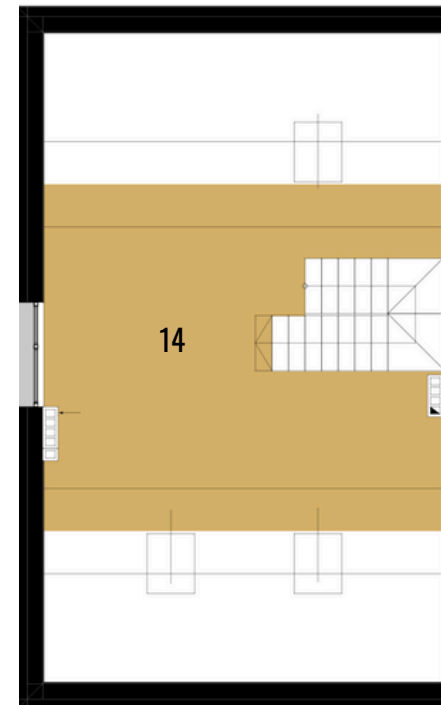
**Pow. użytkowa parteru 41.54 m2**



**RZUT PIĘTRA**

07 komunikacja	7.08 m2
08 sypialnia	11.56 m2
09 sypialnia 113	11.25 m2
10 łazienka	5.77 m2
11 sypialnia.	10.57 m2
12 sypialnia	11.86 m2
13 pralnia	2.27 m2

**Pow. użytkowa piętra 60.36 m2**



**RZUT PODDASZA**

14 poddasze 31.79 m2 \*

**Pow. użytkowa poddasza 31.79 m2**



**Adres Inwestycji**

ul. Jana Wywrockiego 168 G  
Rzeszów

Powierzchnia całkowita

**150.37 m2**

Powierzchnia użytkowa z garażem

**133.69 m2**



MARBEL HOUSE

www.marbelhouse.pl

tel. 601 166 001

biuro@marbelhouse.pl

1.\* Poddasze nieużytkowe w stanie surowym do indywidualnej adaptacji

2. Powierzchnie pomieszczeń podano na podstawie projektu budowlanego. W toku budowy mogą wystąpić różnice w stosunku do stanu wynikającego z projektu, wynikające ze specyfiki prac budowlanych.

3. Powierzchnia użytkowa lokali oraz pomieszczeń określona jest przy uwzględnieniu normy PN-ISO 9836:1997